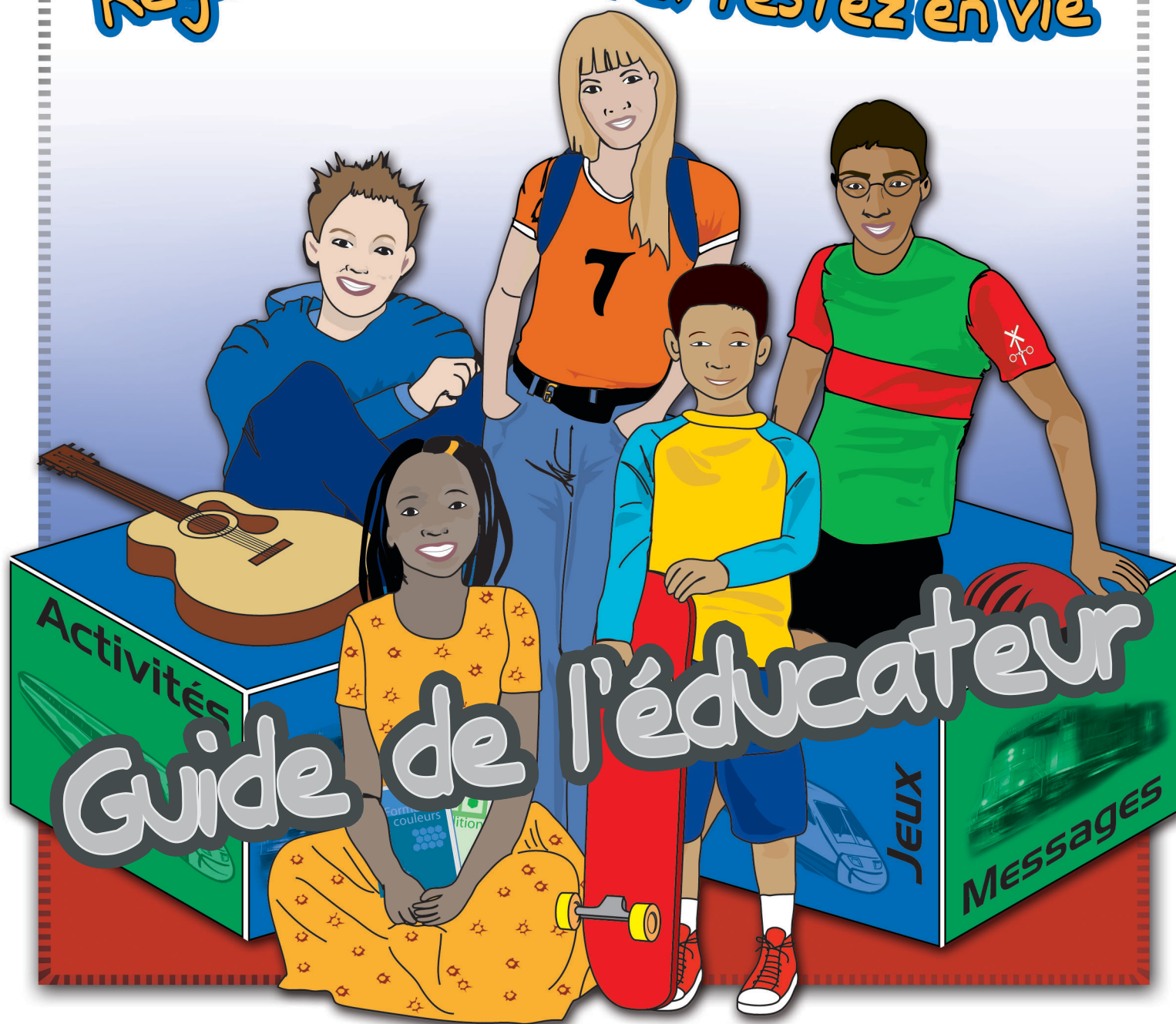
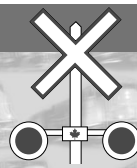


Opération Gareautrain

Un partenaire en sécurité publique ferroviaire

Regardez, écoutez et restez en vie





QU'EST-CE QUE L'OPÉRATION GAREAUTRAIN?

Au Canada, presque tous les jours, un véhicule ou un piéton est l'objet d'une collision avec un train. La moitié de ces incidents se produisent à des passages à niveau équipés de dispositifs d'avertissement. Comme l'ont démontré les enquêtes, les personnes impliquées dans ces incidents ne tiennent compte ni des avertissements sonores des trains qui approchent, ni des signaux lumineux et sonores des passages à niveau. Parfois même, ces personnes, qu'elles soient au volant, à pied ou aux commandes d'un deux-roues, poussent l'audace jusqu'à contourner les barrières abaissées.

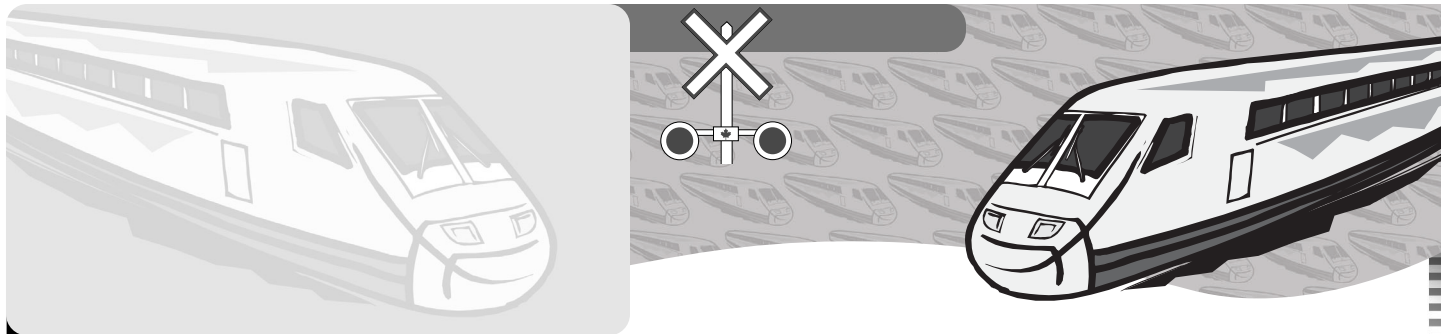
Il est possible d'empêcher ces tragédies.

Un trop grand nombre des blessures et des morts causées par de tels incidents s'expliquent par le manque de sensibilisation du public aux dangers et aux risques associés aux intrusions sur le domaine ferroviaire. Des données confirment que les incidents liés à des intrusions sont le fait de personnes qui marchent, se couchent ou s'assoient sur une voie ferrée, ou la traversent, ou d'utilisateurs de véhicules récréatifs, de skieurs de randonnée et de chasseurs qui se servent du domaine ferroviaire comme d'un terrain de jeux.

Le public a besoin de prendre conscience des dangers et risques particuliers que présente le domaine ferroviaire, d'où l'existence, depuis 1981, d'un programme national public d'éducation - OPÉRATION GAREAUTRAIN (OG) - qui s'est donné comme mission :

- de réduire les pertes de vie, les blessures et les dommages causés par les collisions aux passages à niveau et par les incidents trains/piétons.
- d'éduquer la population à un niveau plus personnel par l'entremise d'enseignements en classe, de présentations par des conférenciers et de documents imprimés.
- de sensibiliser la population aux dangers associés aux passages à niveau publics et aux intrusions sur le domaine ferroviaire.
- de promouvoir à l'endroit des chemins de fer des attitudes axées sur la sécurité et d'encourager une plus grande prise de conscience de l'importance de bonnes habitudes de conduite ainsi que de la surveillance attentive et du respect de la signalisation.

Regardez, écoutez et restez en vie



À cette fin, des comités de coordination provinciaux furent également formés à l'époque pour organiser et mettre en oeuvre des activités éducatives qui s'adresseraient à toute une population et, en dernier ressort, à des groupes et à des secteurs particuliers.

Pour sensibiliser les jeunes enfants (de la maternelle à la 3^e année) aux dangers associés au domaine ferroviaire, Opération Gareautrain a conçu un cahier d'activités sur le thème Regardez, écoutez et restez en vie. À cet âge, les enfants sont en période de formation et les impressions faites sur eux à ce stade de leur développement sont généralement durables; si on encourage chez eux des habitudes et comportements positifs, il en résultera des avantages à long terme. En outre, bon nombre de ces enfants partageront – avec leurs parents par exemple – l'information qu'ils auront ainsi reçue, ce qui élargira l'auditoire atteint par le message.

Des exemplaires du livret d'activités susmentionné, que nous joignons ici, ainsi que d'autres documents d'OG (affiches, vidéos et CD-ROM) peuvent être distribués aux commissions scolaires et aux enseignants partout dans la province. Pour promouvoir davantage nos messages sur la sécurité, des particuliers peuvent demander qu'OPÉRATION GAREAUTRAIN soit intégré au programme de sécurité dans les écoles primaires.

Dans la mesure du possible, travaillez de concert avec le ministère de l'Éducation de votre province et votre commission scolaire locale pour atteindre cet objectif. Car il est important que nos jeunes soient sensibilisés à la sécurité aux passages à niveau et aux dangers des intrusions.

Pour obtenir plus de renseignements sur **OPÉRATION GAREAUTRAIN** ou sur la manière d'en devenir un membre actif, n'hésitez pas à communiquer avec le conseil ou la ligue de sécurité de votre province, ou avec OG au (613) 564-8100 ou à l'adresse électronique : admin@operationgareautrain.ca.

**DE GRÂCE, FAITES DE LA SÉCURITÉ VOTRE PRIORITÉ.
REGARDEZ, ÉCOUTEZ et RESTEZ EN VIE.**

Regardez, écoutez et restez en vie



Voici un bref aperçu du cahier d'activités
OPERATION GAREAUTRAIN : REGARDEZ, ÉCOUTEZ, RESTEZ EN VIE
ainsi que quelques informations de base
qui pourraient vous être utiles.

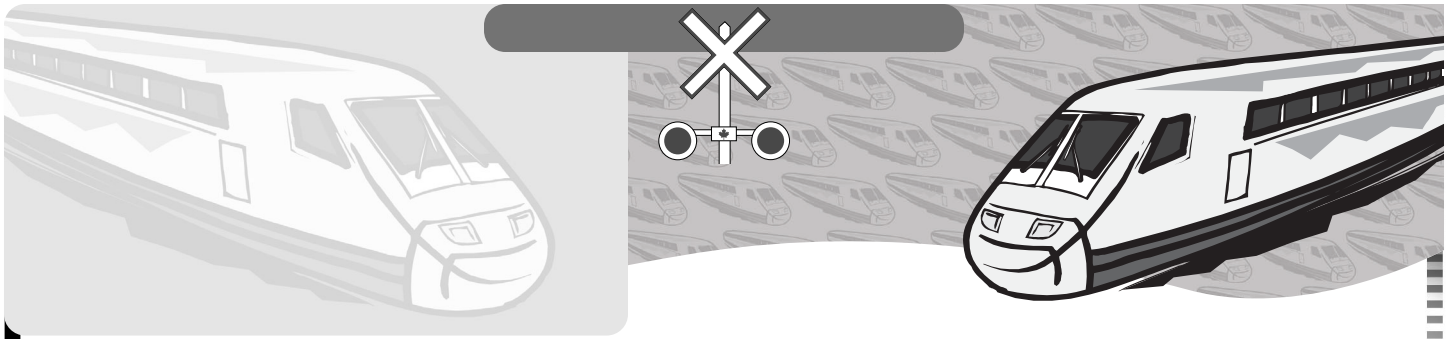
*Encouragez nos enfants à se sensibiliser aux dangers;
faites de la sécurité votre priorité.*

INTRODUCTION

Comme plus de la moitié des incidents route/rail se produisent à des passages à niveau munis de dispositifs d'avertissement actifs (barrières, feux et cloche), il est important de familiariser le public avec ces dispositifs et la façon de réagir à chacun d'eux. Cette éducation du public doit commencer avec les très jeunes enfants.

Le livret d'activités OPÉRATION GAREAUTRAIN : REGARDEZ, ÉCOUTEZ, RESTEZ EN VIE vise à initier les enfants aux dangers et risques associés au domaine ferroviaire, et à les aider à développer des attitudes et comportements qui peuvent les garder à l'abri du danger.

Grâce aux activités proposées, nous espérons compléter et renforcer l'information sur la sécurité aux passages à niveau tout en permettant aux enfants de développer d'autres aptitudes, comme la lecture et l'écriture, la reconnaissance de lettres ou de mots, la résolution de problèmes, la mémoire et l'assimilation de connaissances.



NIVEAU SCOLAIRE

Les messages et activités sur la sécurité présentés dans ce livre s'adressent aux jeunes enfants, de la maternelle à la 3e année. Leur contenu se passe d'explications, si bien que beaucoup d'enfants pourront lire et faire les activités par eux-mêmes; par contre, les plus jeunes auront besoin de l'assistance d'adultes.

MATÉRIEL NÉCESSAIRE

- Cahier d'activités OPÉRATION GAREAUTRAIN:
REGARDEZ, ÉCOUTEZ, RESTEZ EN VIE
- Surligneur pour mettre en évidence les messages sur la sécurité dans les zones de texte
- Crayon pour les activités d'écriture
- Crayons à colorier

CONCLUSION

Les incidents liés aux passages à niveau et aux intrusions peuvent être évités. La sensibilisation du public et le respect du domaine ferroviaire ainsi que de ses dangers intrinsèques comptent pour beaucoup dans la réduction de ces tragédies.

Aidez-nous dans cette entreprise, aidez-nous à garder nos enfants à l'abri du danger.

Nous aimerions recevoir vos commentaires ou suggestions. Veuillez les adresser à :

Opération Gareautrain, 99, rue Bank, bureau 1401, Ottawa, ON K1P 6B9

ou à l'adresse électronique : admin@operationgareautrain.ca

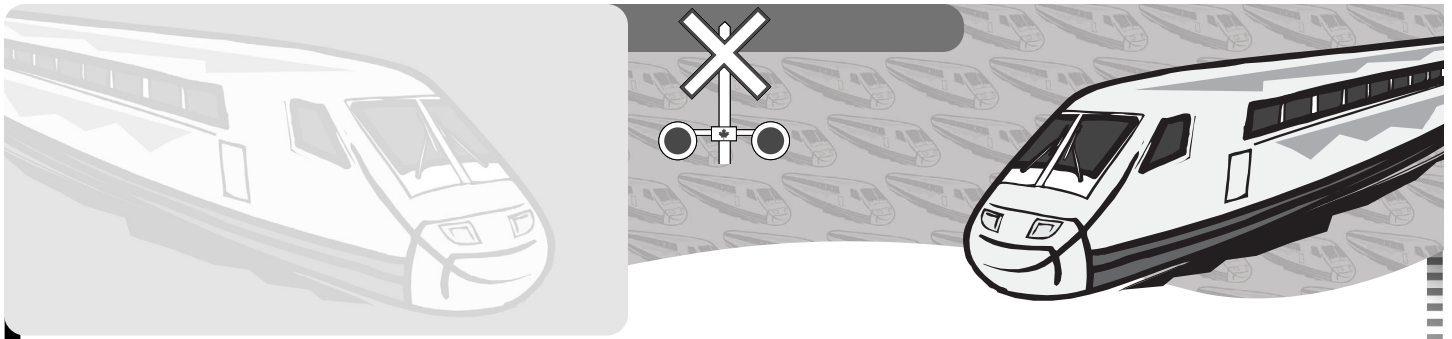
Regardez, écoutez et restez en vie



VUE D'ENSEMBLE DU CONTENU

PAGE	TITRE	ACTIVITÉ	MESSAGE
Intérieur Couvert	Message du directeur national		
1	Viens avec nous... destination sécurité	Rencontrer l'équipe d'Opération Gareautrain	C'est illégal et dangereux de jouer sur le domaine ferroviaire
2	Hé les enfants... savez-vous ce que signifient ces signaux?	Reconnaissance et apprentissage	Panneaux indicateurs et signaux liés au chemin de fer et leur signification
3	Jouons au «BingAuto»...	Bingo en voiture	Reconnaissance des signaux et renforcement
4	Peux-tu jumeler les images?	Jeu d'association	Reconnaissance et renforcement
5	Écris un message super important	Activité d'écriture	Obéissez à tous les signaux et n'utilisez que les passages désignés.
6	Prends le bon chemin	Jeu du labyrinthe	Qu'est-ce que le domaine ferroviaire? Il est dangereux de jouer sur ce domaine ou à proximité.
7	Faisons un voyage sécuritaire...	Rédaction d'une carte postale	Conseils de sécurité - trains
8	Trouve le message secret	Mot-mystère	Les secteurs à voies multiples sont particulièrement dangereux. Des trains se déplacent dans n'importe quel sens sur n'importe quelle voie.
9	Qu'as-tu dit?	Messages à décoder	Sécurité - trains de banlieue
10	Un train n'a pas d'heure!	Discussion	Ponts et tunnels ferroviaires sont pour les trains, non pour les gens.
11	Que dirais-tu?	Discussion	Lancer des objets sur les trains peut causer des blessures ; les objets peuvent ricocher. Mettre des objets sur les voies peut causer un déraillement.
12	Sais-tu quoi faire?	Discussion	Les activités récréatives doivent être pratiquées dans un milieu sûr.
13	As-tu aimé le voyage?	Coloriage	Site Web d'Opération Gareautrain
14	Commanditaires		

Regardez, écoutez et restez en vie...



FICHE DE RENSEIGNEMENTS

Les faits et les conseils suivants résument l'information de base et peuvent être utilisés pour accentuer l'importance de la sécurité autour de la propriété ferroviaire.

- L'intrusion est une cause majeure des accidents mortels et blessures liés aux chemins de fer.
- Trains, voies, ponts, tunnels, triages et matériel roulant des chemins de fer appartiennent au domaine ferroviaire, et sont donc propriété privée.
- L'intrusion est dangereuse – elle entraîne trop souvent la mort - et illégale; les intrus sont passibles d'une amende.
- Plus de la moitié des incidents route/rail se produisent à des passages à niveau munis de dispositifs d'avertissement actifs (barrières, feux, cloche).
- Les trains ont d'office la priorité à tous les passages à niveau.
- Même en freinage d'urgence, il faut parfois à un train jusqu'à 2 km (soit la longueur de 18 terrains de football) pour s'immobiliser.
- Les trains sifflent à la plupart des passages à niveau, depuis une distance de 400 mètres (1/4 de mille) avant le passage jusqu'à ce que celui-ci soit occupé entièrement par le train.
- Il est dangereux et illégal de contourner les barrières en voiture, à pied ou en deux-roues.
- Vous ne devez avancer que si les barrières sont complètement relevées et que les signaux ont cessé de fonctionner.
- Dans les triages ferroviaires, les wagons peuvent soudainement et sans avis se mettre en mouvement, et heurter ainsi les intrus qui ne se méfient de rien, leur causant des blessures graves, parfois mortelles.
- Les sangles, chaînes ou autres objets non attachés qui pendent d'un train lancé à 100 km/h peuvent blesser grièvement une personne à proximité. Se tenir trop près de trains peut être très dangereux.
- Les enfants devraient jouer dans les parcs, terrains de jeux ou cours d'école, non sur le domaine ferroviaire ou à proximité.
- Il existe quelque 50 000 passages à niveau publics, privés et piétonniers au Canada.

Regardez, écoutez et restez en vie



CONSEILS DE SÉCURITÉ

- Ne traversez les voies ferrées qu'aux passages bien repérés. Observez tous les panneaux indicateurs et signaux d'avertissement, et respectez-les.
- Il NE FAUT PAS marcher, courir, utiliser un deux-roues ou un véhicule récréatif (tout-terrain, motoneige) sur des voies ferrées ou sur les emprises ferroviaires.
- NE PRATIQUEZ PAS la chasse, la pêche ou le saut à l'élastique sur les ponts-rails. Ces ponts ne sont pas conçus pour servir de trottoirs ou de passerelles : ils sont tout juste assez larges pour le passage d'un train.
- N'ESSAYEZ JAMAIS de sauter dans un véhicule ferroviaire. Un faux pas peut vous coûter un membre, voire la vie.
- Attendez-vous à ce qu'un train surgisse sur n'importe quelle voie à tout moment ; soyez toujours prudent à un passage, le jour comme la nuit.
- Un train peut en cacher un autre. Quand le dernier véhicule d'un train a franchi le passage à niveau, ne vous avancez que si vous êtes certain qu'aucun autre train n'arrive sur une autre voie, dans l'un ou l'autre sens.
- N'essayez jamais de traverser un train à l'arrêt, en y montant ou en passant dessous. Les trains peuvent se mettre en marche soudainement et sans avertissement.
- Signalez au chemin de fer approprié tous les dangers et/ou les risques d'intrusion sur son domaine.

RÉPONSES

Page 4: 1=b 2=c 3=a

Page 8: Mots à trouver :
Joue et sois prudent.

Page 9: Décodez les messages

- Ne met pas ta vie en jeu.
- Sois intelligent! Sois prudent.
- Loin des voies...loin du danger.
- Regarde, écoute, reste en vie
- Le domaine ferroviaire est une propriété privée.
- Respecte la signalisation.